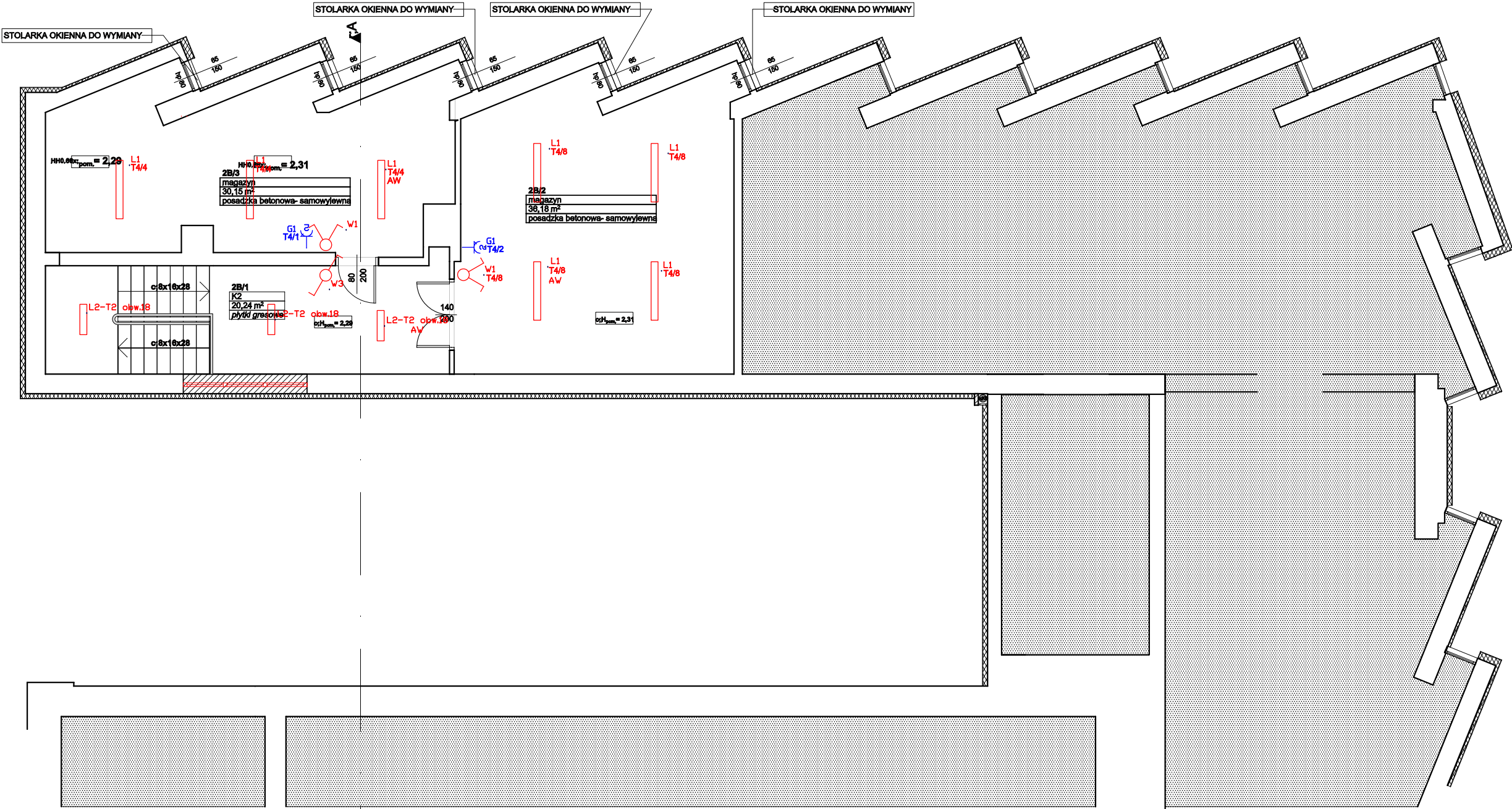


DOCIEPLENIE
- tynk dekoracyjnych
imitacja betonu, kolor przełamanej białej
- wyprawa zbrojona (siatka+ klej)
- styropian graficzny 10cm
(niez. schodkowy)
- ściana listwowa



NAZWA POMIESZCZENIA		
2.1B	magazyn	20,57
2.2B	K2	20,73
2.3B	magazyn	45,70
2.4B	magazyn	38,18
RAZEM		125,18



Wykaz elementów instalacji elektrycznej

Rysunek	Nazwa	Ilość
1	Gniazdo podtynkowe, uzienione, IP 44, 2 wtyki, 16A, Jednofazowa	2 szt.
2	Łącznik schodowy, Jednobiegunowy, IP 44	1 szt.
3	Łącznik świecznikowy, Jednobiegunowy, IP 44	2 szt.
L2	Oprawa z odbłyśnikiem rastrowym, IP 20, 2x9W T8 LED	2 szt.
L1	Oprawa z odbłyśnikiem rastrowym, IP 65, 2x18W T8 LED	5 szt.
L2	Oprawa z odbłyśnikiem rastrowym, z modułem awaryjnym, 2h IP 20, 2x9W T8 LED	1 szt.
L1	Oprawa z odbłyśnikiem rastrowym, z modułem awaryjnym, 2h IP 65, 2x18W T8 LED	2 szt.

ZPU Zakład Projektowo Usługowy - Józef Buchelt Kalisz ul. Legionów 14/30			
Nazwa rysunku: Plan instalacji elektrycznej gniazd wtykowych oraz oświetlenia - PIĘTRO I B			
projektant	mgr inż. Paweł Buchelt upr. nr WKP/0383/PODE/13	Podpis:	Stadium: PT BUD.
asystent proj.	inż. Marek Buchelt	Podpis:	Brano: ELEKTRYCZNA
nazwa obiektu	Muzeum Okręgowe Ziemi Kaliskiej	Skala:	1:100
adres obiektu	Kalisz, ul. Kościuszki 12 dz. nr 75, 74/3, 74/4, 126, 78/2, 73/1, obrob. 036 Śródmieście II	Data:	czerwiec 2018
inwestor	Muzeum Okręgowe Ziemi Kaliskiej w Kaliszu	Nr zlec.	Nr rys. 5